



FERRI srl - Via C. Govoni, 30 - 44030 Tamara (FE) Italy
Tel. +39-0532.866866 - Fax +39-0532.866851
<http://www.ferrisrl.it>
e-mail: info@ferrisrl.it

TA

DECEPUGLIATRICI IDRAULICHE
HYDRAULIC FLAIL-HEDGER MOWERS
HYDRAULISCHER BOSCHUNGMAHER
DEBROUSSAILLEUSES HYDRAULIQUES
DESBROZADORA

CATALOGO DELLE PARTI DI RICAMBIO
SPARE PARTS CATALOGUE
ERSATZTEILKATALOG
CATALOGUE DE PIECES DETACHEES
CATALOGO DEL LAS PIEZAS DE RECAMBIO

TA26

Serien.
Serial no.
Seriennr.
N. série
Nùm. serie

01

INDICE DELLE TAVOLE - INDEX OF PIECES - TABELLENINHALTSVIERZEICHNIS
INDEX DES PANNEAUX - INDICE DE LAS TABLAS

TA26 - 01

A005

Telaio · Frame · Rahmen · Chassis · Bastidor

B005

Bracci · Arms · Arme · Bras · Brazos

C022

Impianto idraulico alimentazione · Feeding hydraulic system · Hydraulikanlage der Versorgung · Installation hydraulique d'alimentation · Equipo hidraulico alimentacion

C023

Impianto idraulico servizi · Hydraulic installation to attachments · Hydraulikanlange fur ausrustungen · Installation hydraulique aux outils · Instalacion hidraulica equipos

C024

Comandi idraulici · Distributors · Steervergerate · Distributeurs · Distribuidores

D002

Martinetto · Jack · Zylinder · Vérin · Gato

D015

Martinetto · Jack · Zylinder · Vérin · Gato

D016

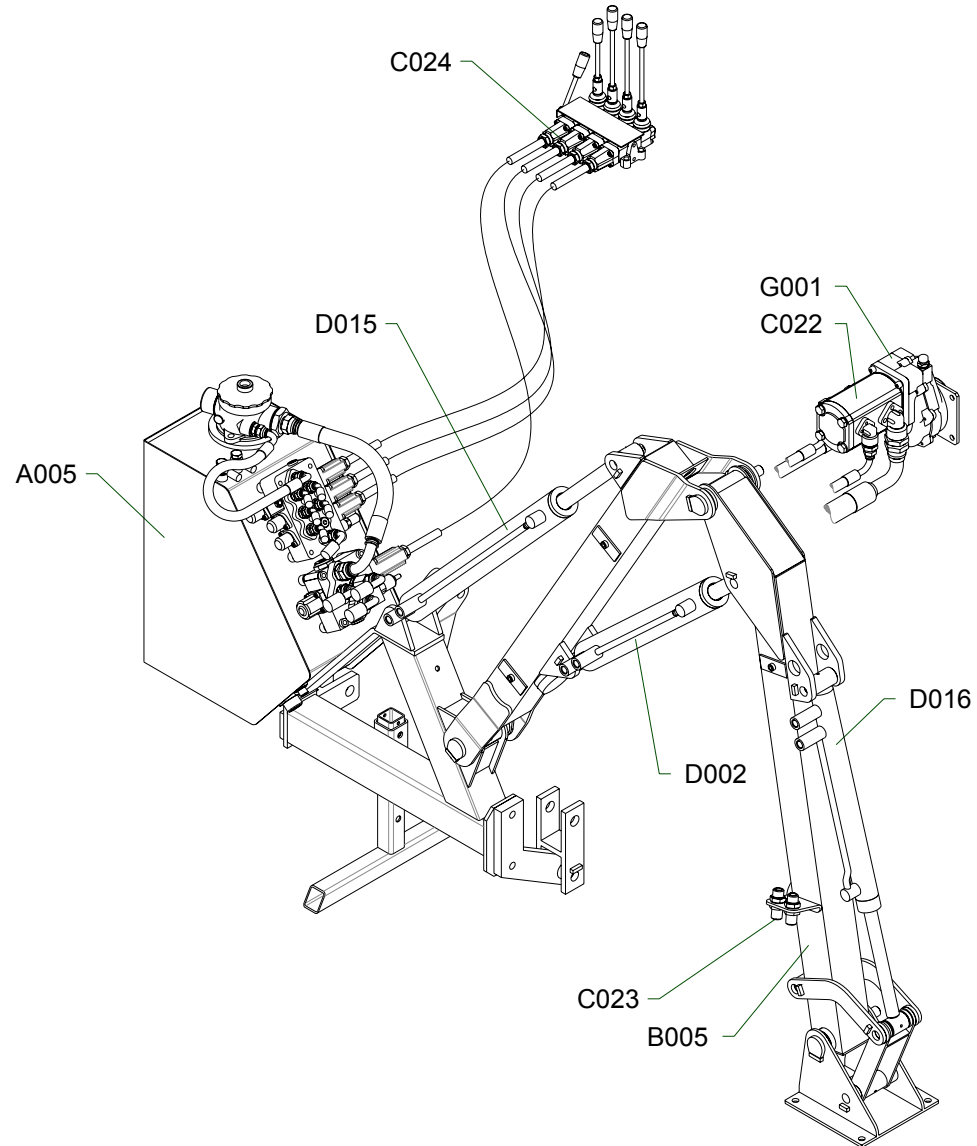
Martinetto · Jack · Zylinder · Vérin · Gato

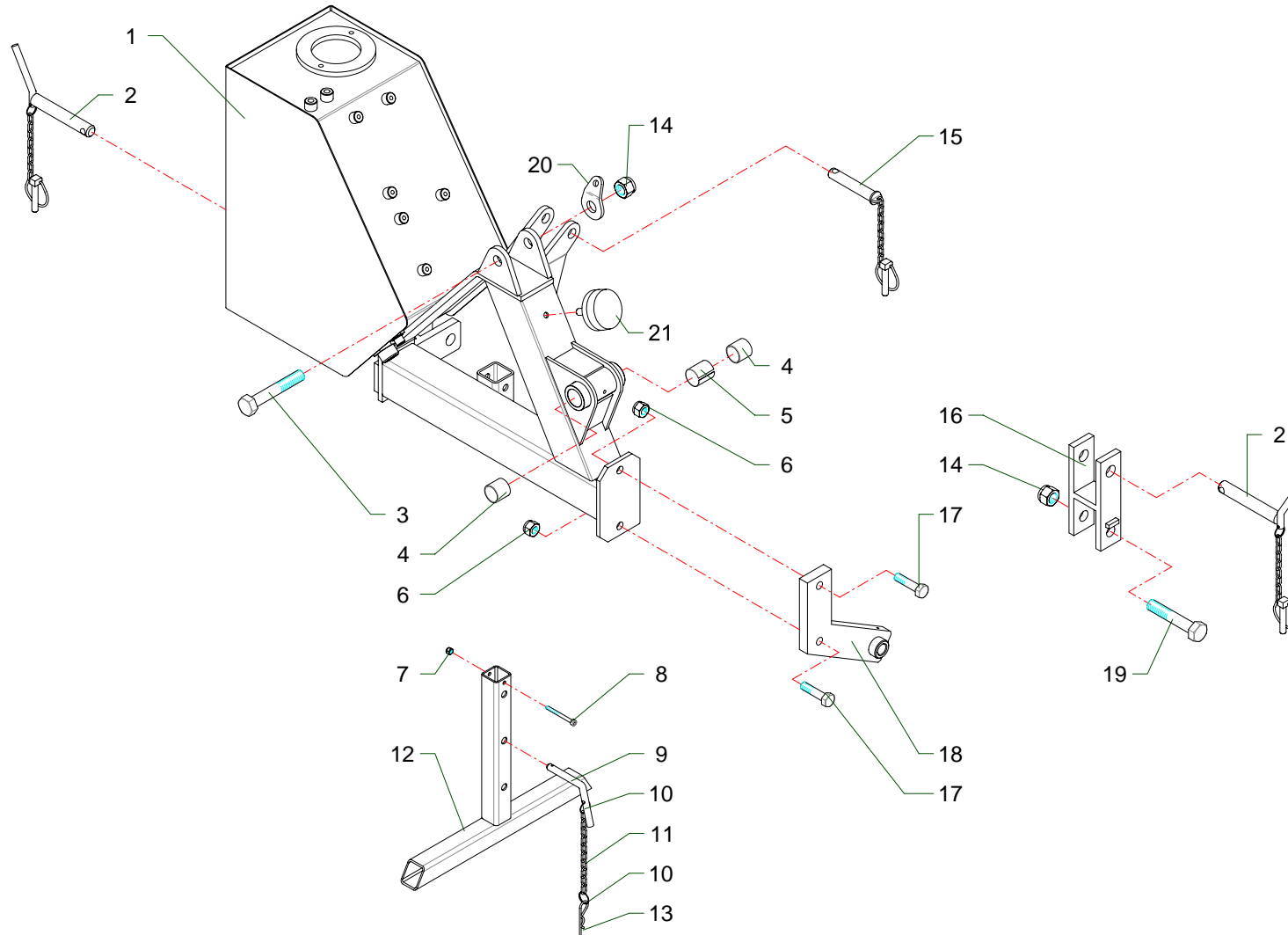
G001

Moltiplicatore · Gear box · Getriebe · Multiplicateur · Multiplicador

INDICE FIGURATIVO - PICTURE INDEX - ABBILDUNGSVERZEICHNIS
INDEX FIGURATIF - INDICE FIGURATIVO

TA26 - 01





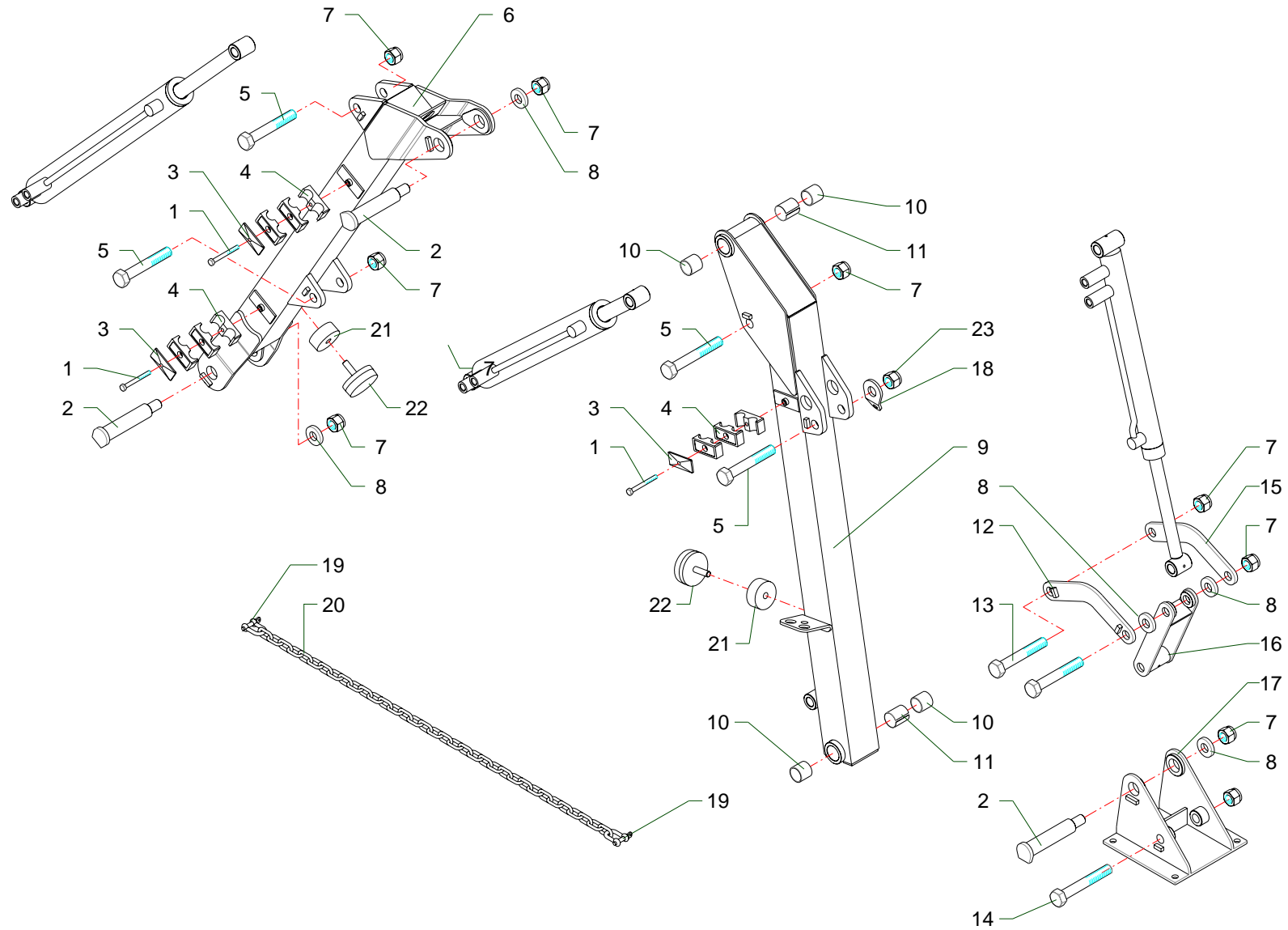
RIF	CODE	Qty				Denominazione-Denomination-Bezeichnung-Denominacion
		TA26 [o1]				
1	TA25010100	1				Telaio · Frame · Rahmen · Chassis · Bastidor
2	2301227	2				Perno · Pin · Zapfen · Goujon · Perno
3	TA25190100	1				Vite · Bolt · Schraube · Vis · Tornillo
4	1001006	2				Boccola · Bushing · Buchse · Bague · Casquillo
5	TD32140100	1				Distanziale · Spacer · Distanzstueck · Entretoise · Separador
6	0310008	2				Dado · Nut · Mutter · Ecrou · Tuerca
7	0310012	1				Dado · Nut · Mutter · Ecrou · Tuerca
8	0316014Z	1				Vite · Bolt · Schraube · Vis · Tornillo
9	10018	1				Perno · Pin · Zapfen · Goujon · Perno
10	2301074	2				Anello · Ring · Ring · Bague · Anillo
11	2301117	1				Catena · Chain · Kette · Chaine · Banda
12	TA25040100	1				Piede · Pad · Fuss · Pied · Pie
13	0340022	1				Copiglia · Split pin · Splint · Goupille · Pasador
14	0359006	1				Dado · Nut · Mutter · Ecrou · Tuerca
15	2301226	1				Perno · Pin · Zapfen · Goujon · Perno
16	TA25090200	1				Attacco · Linkage · Anschluss · Attelage · Ataque
17	0369006Z	2				Vite · Bolt · Schraube · Vis · Tornillo
18	TA25090100	1				Attacco · Linkage · Anschluss · Attelage · Ataque
19	TA25190200	1				Vite · Bolt · Schraube · Vis · Tornillo
20	TD36111100	1				Attacco · Linkage · Anschluss · Attelage · Ataque
21	3201001	1				Tampone · Pad · Stopfen · Tampon · Tapon

I GB D F E

Telaio · Frame · Rahmen · Chassis · Bastidor

FERRI

A005

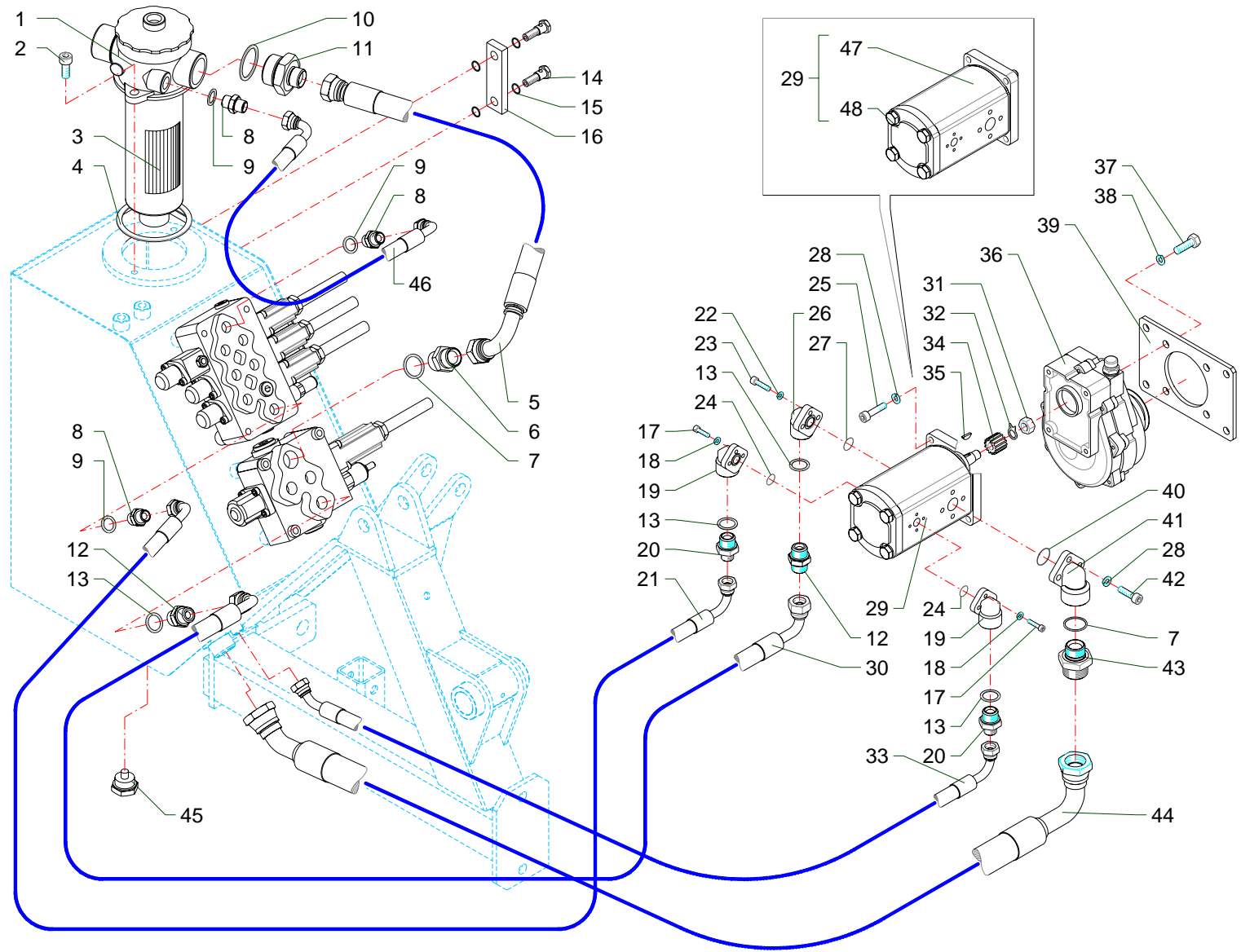


RIF	CODE	TA26 [01]	Qnt				Denominazione-Denomination-Bezeichnung-Denominacion I GB D F E
1	0301018Z	3				Vite · Bolt · Schraube · Vis · Tornillo	
2	TD36110500	3				Perno · Pin · Zapfen · Goujon · Perno	
3	0414006	3				Piastra · Plate · Platte · Plate · Placa	
4	0414015	9				Collare · Anchor pipe · Schlauchschelle · Plate fixe tube · Brida	
5	TA25190100	4				Vite · Bolt · Schraube · Vis · Tornillo	
6	TA25210100	1				Braccio · Arm · Arm · Bras · Brazo	
7	0310005	9				Dado · Nut · Mutter · Erou · Tuerca	
8	TD36150400	5				Rondella · Washer · Scheibe · Rondelle · Arandela	
9	TA25210200	1				Braccio · Arm · Arm · Bras · Brazo	
10	1001006	4				Boccola · Bushing · Buchse · Bague · Casquillo	
11	TD32140100	2				Distanziale · Spacer · Distanzstueck · Entretoise · Separador	
12	TD32200200	1				Leva · Lever · Hebel · Levier · Palanca	
13	TA25190400	2				Vite · Bolt · Schraube · Vis · Tornillo	
14	TA25190300	1				Vite · Bolt · Schraube · Vis · Tornillo	
15	TD32200300	1				Leva · Lever · Hebel · Levier · Palanca	
16	TD32200100	1				Puntone · Strut · Druckstab · Etai · Puntal	
17	TA25070100	1				Attacco · Linkage · Anschluss · Attelage · Ataque	
18	TD36111100	1				Attacco · Linkage · Anschluss · Attelage · Ataque	
19	0356004	2				Grillo · Shackles · Schäkel · Manilles · Grillete	
20	TA25230100	1				Catena · Chain · Kette · Chaîne · Banda	
21	TD32140200	2				Distanziale · Spacer · Distanzstueck · Entretoise · Separador	
22	3201001	2				Tampone · Pad · Stopfen · Tampon · Tapon	
23	0359006	1				Dado · Nut · Mutter · Erou · Tuerca	

Bracci · Arms · Arme · Bras · Brazos

FERRI

B005



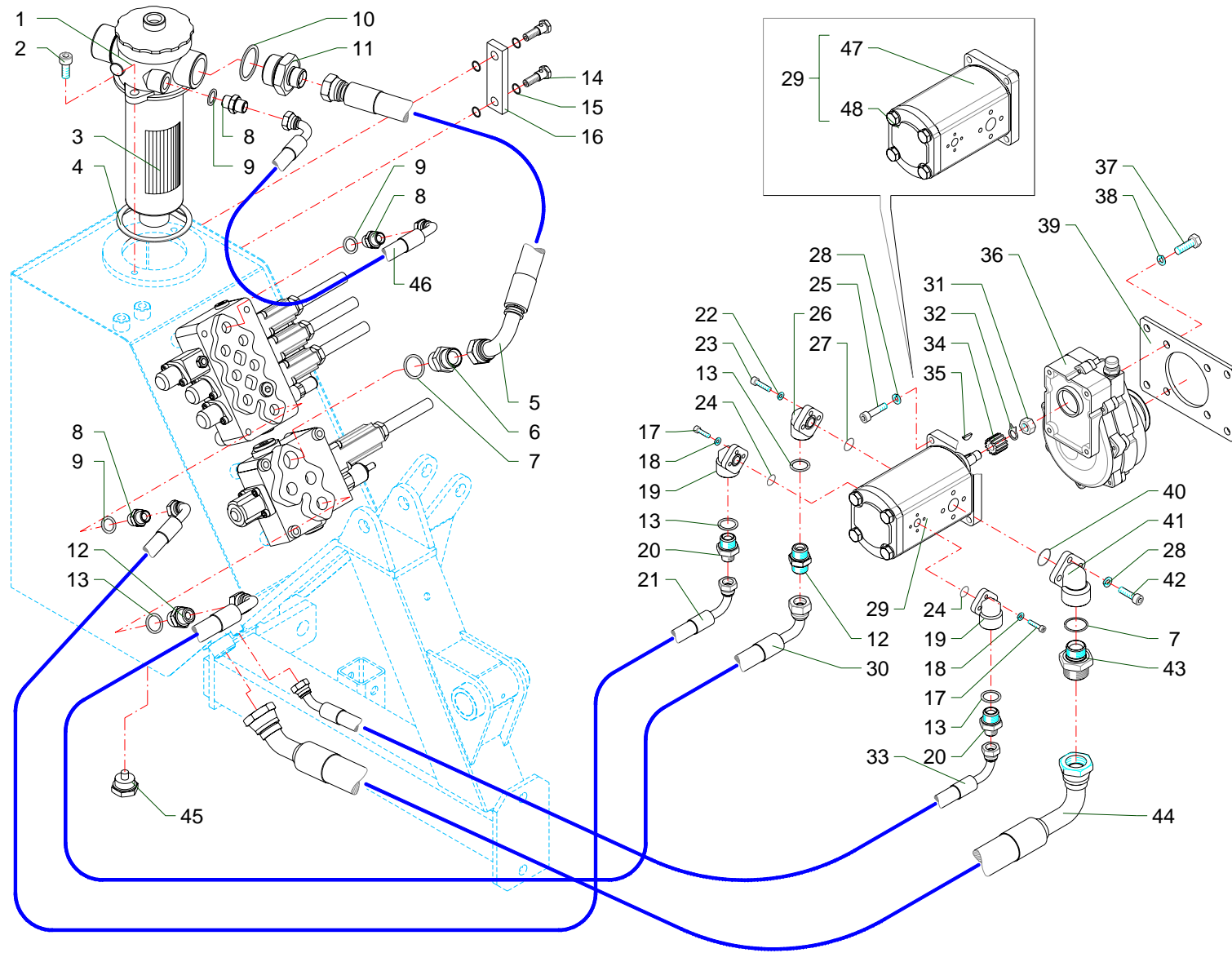
RIF	CODE	Qty				Denominazione-Denomination-Bezeichnung-Denomination-Denominacion
		TABE [o1]				
1	0413034	1				Filtro · Filter · Filter · Filtre · Filtro
2	0318005Z	2				Vite · Bolt · Schraube · Vis · Tornillo
3	0413041	1				Cartuccia · Cartridge · Filterensatz · Cartouche · Cartucho
4	0413036	1				Guarnizione · Gasket · Dichtung · Joint · Empaquetadura
5	0504040	1				Tubo · Pipe · Schlauch · Tuyau · Tubo
6	0402006	1				Nipplo · Nipple · Nippel · Niplo · Niple
7	0408006	2				Rondella · Washer · Scheibe · Rondelle · Arandela
8	0402003	3				Nipplo · Nipple · Nippel · Niplo · Niple
9	0408003	3				Rondella · Washer · Scheibe · Rondelle · Arandela
10	0408008	1				Rondella · Washer · Scheibe · Rondelle · Arandela
11	0401010	1				Riduzione · Nipple · Nippel · Adapteur · Reduccion
12	0402004	2				Nipplo · Nipple · Nippel · Niplo · Niple
13	0408004	4				Rondella · Washer · Scheibe · Rondelle · Arandela
14	0418038	2				Vite cava · Hollow Screw · Hohlschraube · Vis creuse · Tornillo hueco
15	0418037	1				Guarnizione · Gasket · Dichtung · Joint · Empaquetadura
16	0418003	1				Spia livello · Level indicator · Pegel controllampe · Indicator niveau · Indicator de nivel
17	0315007Z	6				Vite · Bolt · Schraube · Vis · Tornillo
18	0322011Z	6				Rondella · Washer · Scheibe · Rondelle · Arandela
19	1304023	2				Flangia · Flange · Flansch · Flasque · Brida
20	0401004	2				Riduzione · Nipple · Nippel · Adapteur · Reduccion
21	0502078	1				Tubo · Pipe · Schlauch · Tuyau · Tubo
22	0322001Z	3				Rondella · Washer · Scheibe · Rondelle · Arandela
23	0316007Z	3				Vite · Bolt · Schraube · Vis · Tornillo
24	OR015	1				Guarnizione · Gasket · Dichtung · Joint · Empaquetadura
25	0317007	4				Vite · Bolt · Schraube · Vis · Tornillo
26	1304005	1				Flangia · Flange · Flansch · Flasque · Brida
27	OR809	1				Guarnizione · Gasket · Dichtung · Joint · Empaquetadura
28	0322002Z	7				Rondella · Washer · Scheibe · Rondelle · Arandela
29	1501083	1				Pompa · Pump · Pompe · Bombe · Bomba
30	0503070	1				Tubo · Pipe · Schlauch · Tuyau · Tubo
31	0309011	1				Dado · Nut · Mutter · Ecrou · Tuerca
32	003260005000	1				Rondella · Washer · Scheibe · Rondelle · Arandela
33	0516005	1				Tubo · Pipe · Schlauch · Tuyau · Tubo
34	1302001	1				Mozzo · Hub · Nabe · Manchon · Cubo
35	0350001	1				Linguetta · Tongue · Keil · Clavette · Lengueta

I GB D F E

Impianto idraulico alimentazione · Feeding hydraulic system · Hydraulikanlage der Versorgung · Installation hydraulique d'alimentation · Equipo hidraulico alimentacion

FERRI

C022



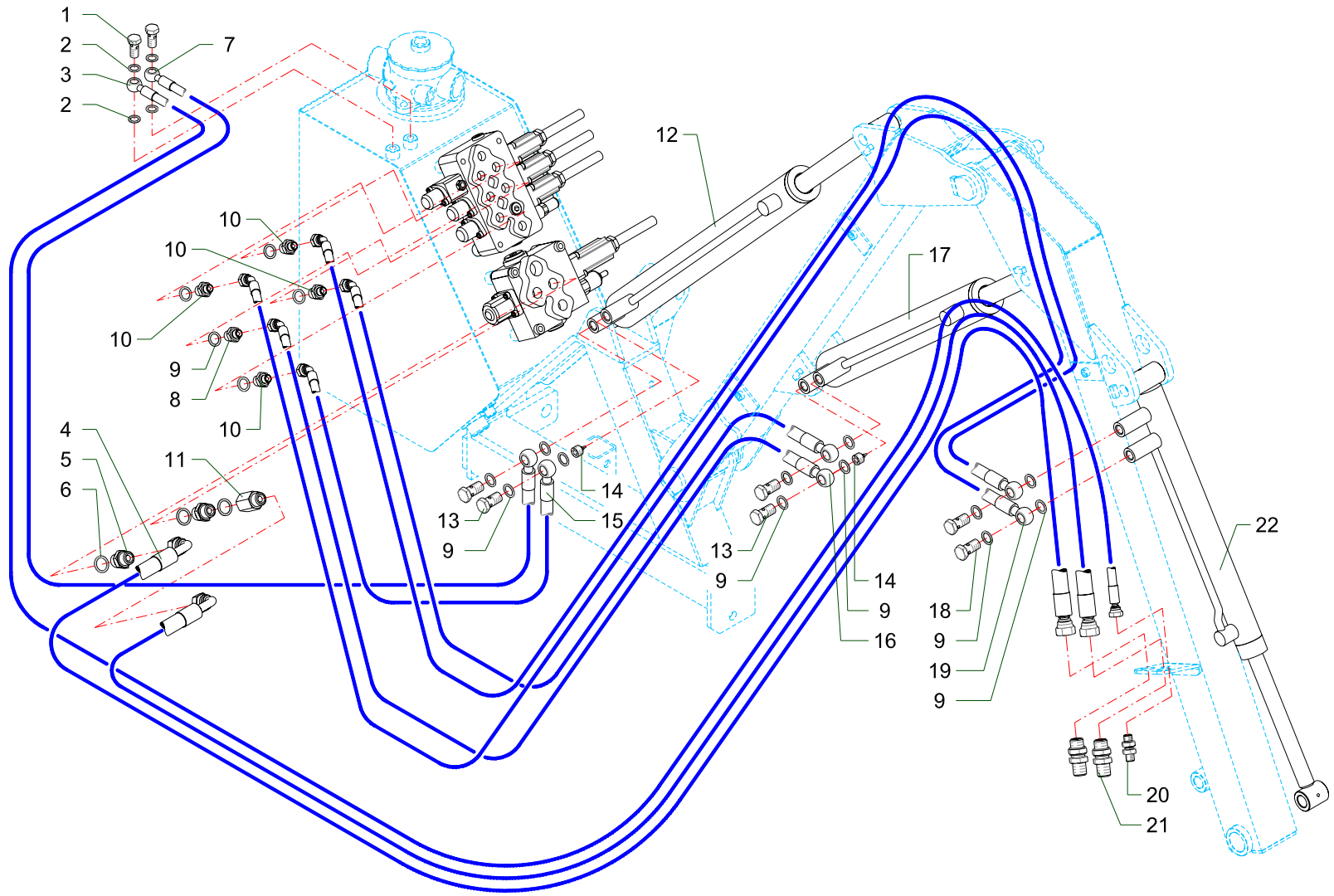
RIF	CODE	Qnt				Denominazione-Denomination-Bezeichnung-Denomination-Denominacion
		TA26 [o1]				
36	1401021	1				Moltiplicatore · Gear box · Getriebe · Multiplicateur · Multiplicador
37	0343003Z	4				Vite · Bolt · Schraube · Vis · Tornillo
38	0322004Z	4				Rondella · Washer · Scheibe · Rondelle · Arandela
39	TA25200100	1				Piastra · Plate · Platte · Plate · Placa
40	OR814	1				Guarnizione · Gasket · Dichtung · Joint · Empaquetadura
41	1304006	1				Flangia · Flange · Flansch · Flasque · Brida
42	0317006Z	3				Vite · Bolt · Schraube · Vis · Tornillo
43	0401009	1				Riduzione · Nipple · Nippel · Adapteur · Reduccion
44	0515005	1				Tubo · Pipe · Schlauch · Tuyau · Tubo
45	0418033	1				Tappo · Cap · Stopfen · Buchon · Tapon
46	0502080	1				Tubo · Pipe · Schlauch · Tuyau · Tubo
47	1501085	1				Pompa · Pump · Pompe · Pompe · Bomba
48	1501086	1				Pompa · Pump · Pompe · Pompe · Bomba

I GB D F E

Impianto idraulico alimentazione · Feeding hydraulic system · Hydraulikanlage der Versorgung · Installation hydraulique d'alimentation · Equipo hidraulico alimentacion

FERRI

C022

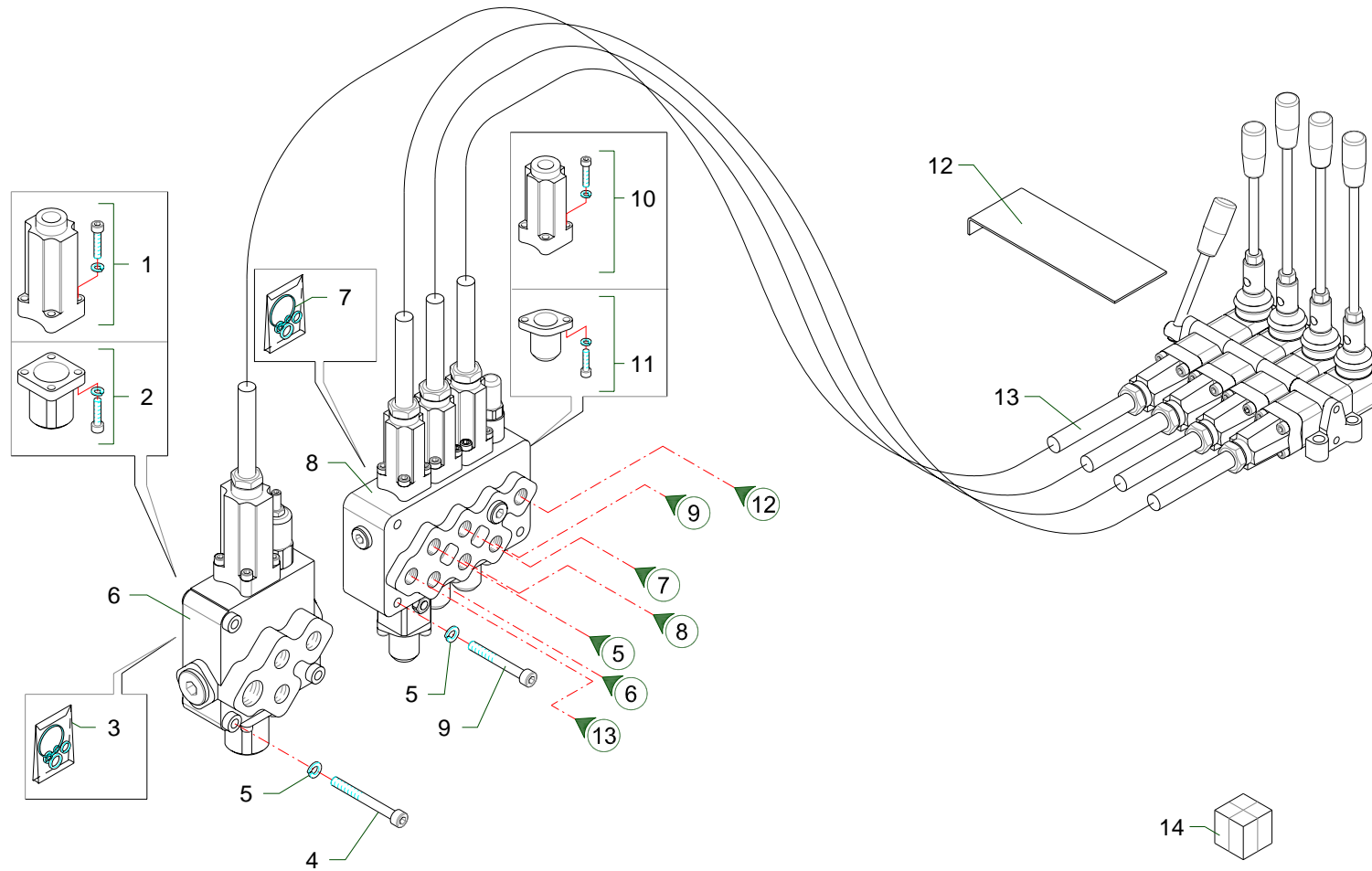


RIF	CODE	Qnt				Denominazione-Denomination-Bezeichnung-Denomination-Denominacion
		TABE [o1]				
						I GB D F E
1	0412002	2				Vite cava · Hollow Screw · Hohlschraube · Vis creuse · Tornillo hueco
2	0408002	4				Rondella · Washer · Scheibe · Rondelle · Arandela
3	0501290	1				Tube · Pipe · Schlauch · Tuyau · Tubo
4	0503068	2				Tube · Pipe · Schlauch · Tuyau · Tubo
5	0402004	2				Nipplo · Nipple · Nippel · Niplo · Niple
6	0408004	3				Rondella · Washer · Scheibe · Rondelle · Arandela
7	0501289	1				Tube · Pipe · Schlauch · Tuyau · Tubo
8	0401003	1				Riduzione · Nipple · Nippel · Adapteur · Reduccion
9	0408003	17				Rondella · Washer · Scheibe · Rondelle · Arandela
10	TK5190200	4				Riduzione · Nipple · Nippel · Adapteur · Reduccion
11	0426003	1				Prolunga · Extension · Verlaengerung · prolonge · Prolungacion
12	27119000	1				Martinetto · Jack · Zylinder · Vérin · Gato
13	0412003	4				Vite cava · Hollow Screw · Hohlschraube · Vis creuse · Tornillo hueco
14	0417034	2				Valvola · Valve · Ventil · Soupape · Válvula
15	0501288	1				Tube · Pipe · Schlauch · Tuyau · Tubo
16	0501287	2				Tube · Pipe · Schlauch · Tuyau · Tubo
17	2709000	1				Martinetto · Jack · Zylinder · Vérin · Gato
18	0412008	2				Vite cava · Hollow Screw · Hohlschraube · Vis creuse · Tornillo hueco
19	0501286	2				Tube · Pipe · Schlauch · Tuyau · Tubo
20	0425002	1				Passaparete · Fairlead · Durchgang · Passecloison · Guía pasapanel
21	0425004	2				Passaparete · Fairlead · Durchgang · Passecloison · Guía pasapanel
22	27120000	1				Martinetto · Jack · Zylinder · Vérin · Gato

Impianto idraulico servizi · Hydraulic installation to attachments · Hydraulikanlange für ausrüstungen · Installation hydraulique aux outils · Instalacion hidraulica equipos

FERRI

C023



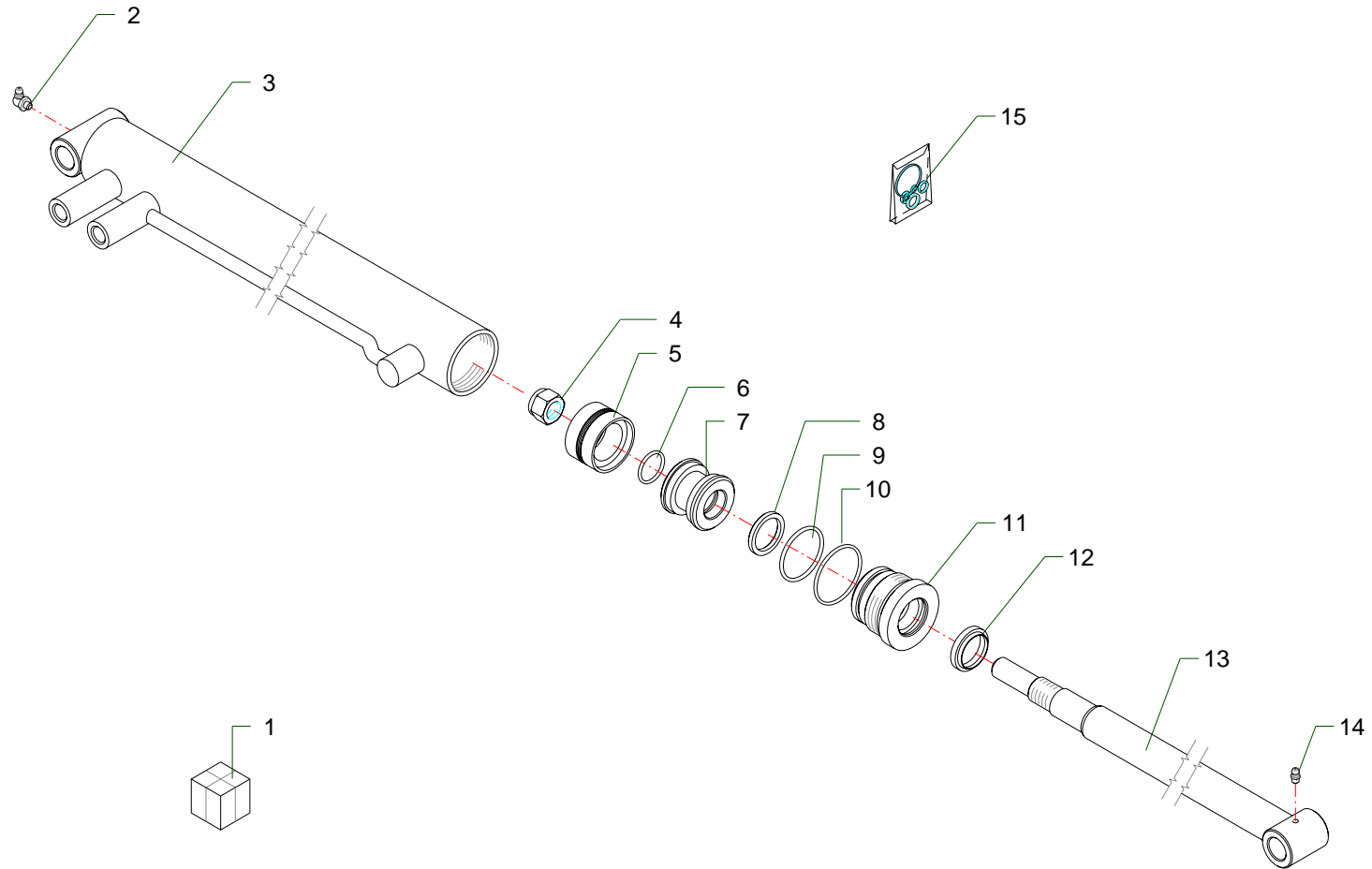
RIF	CODE	Qty				Denominazione-Denomination-Bezeichnung-Denomination-Denominacion
		TA26 [01]				
1	5TEL110005	1				Cappello · Cap · Deckel · Capuchon · Capuchon
2	5V11110000	1				Cappello · Cap · Deckel · Capuchon · Capuchon
3	1305135	1				Kit guarnizioni · Set of gaskets · Satzdichtungen · Jeu de joints · Serie de guarniciones
4	0317015Z	3				Vite · Bolt · Schraube · Vis · Tornillo
5	0322002Z	6				Rondella · Washer · Scheibe · Rondelle · Arandela
6	1305007	1				Distributore · Control valve · Steuerblock · Distributeur · Distribuidor
7	1305132	1				Kit guarnizioni · Set of gaskets · Satzdichtungen · Jeu de joints · Serie de guarniciones
8	1305043	1				Distributore · Control valve · Steuerblock · Distributeur · Distribuidor
9	0317013Z	3				Vite · Bolt · Schraube · Vis · Tornillo
10	5TEL105005	3				Cappello · Cap · Deckel · Capuchon · Capuchon
11	5V08105000	3				Cappello · Cap · Deckel · Capuchon · Capuchon
12	TD36070500	1				Lamierino · Metal cover · Metalldeckel · Tôle mince · Lamina
13	1305129	4				Cavo · Cable · Kabel · Cable · Cable
14	1306038	1				Distributore · Control valve · Steuerblock · Distributeur · Distribuidor

I GB D F E

Comandi idraulici · Distributors · Steervergerte · Distributeurs · Distribuidores

FERRI

C024

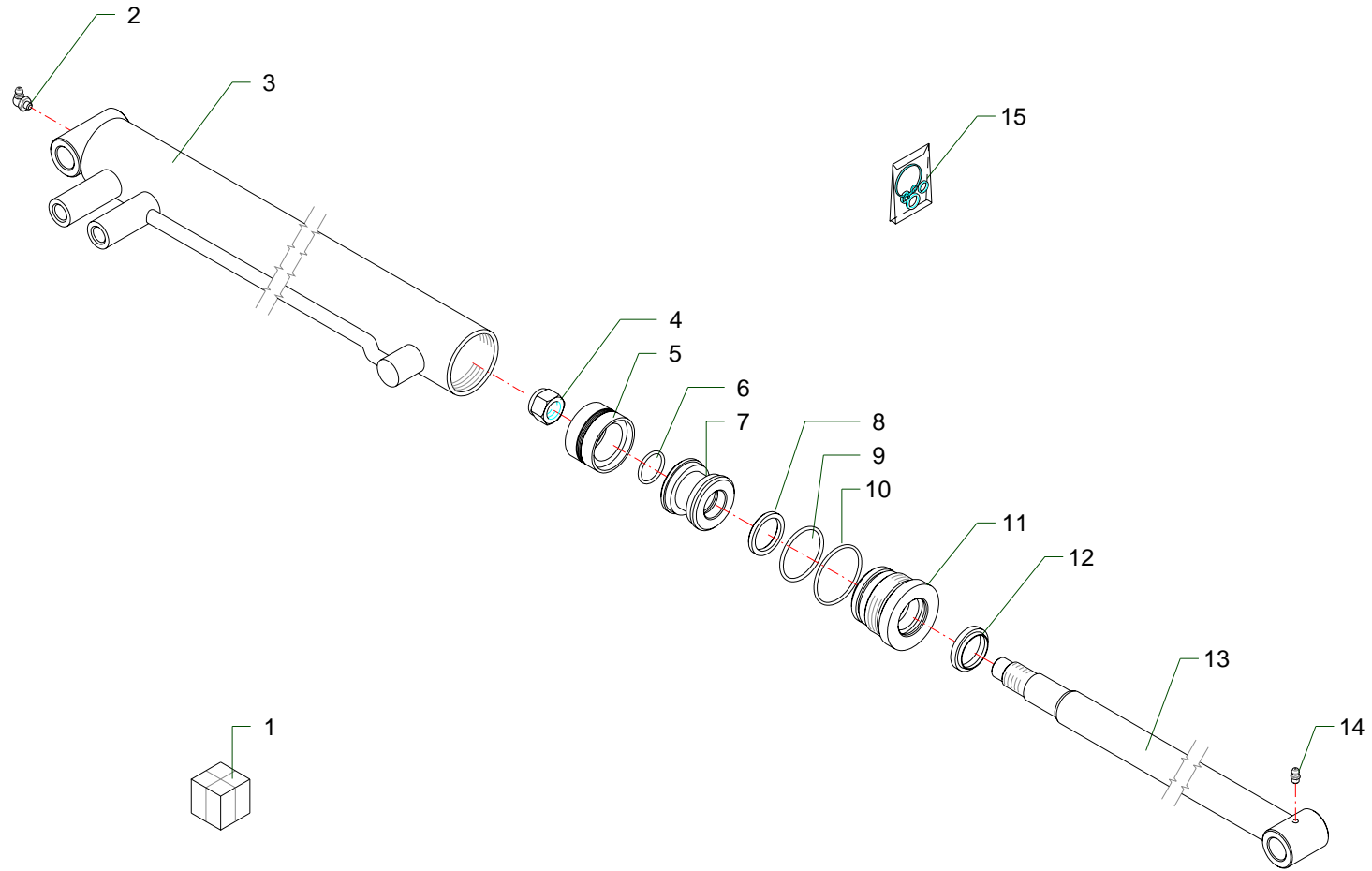


RIF	CODE	Qty				Denominazione-Denomination-Bezeichnung-Denomination-Denominacion
						I GB D F E
1	2709000	1				Martinetto · Jack · Zylinder · Vérin · Gato
2	0339001	1				Ingrassatore · Grease nipple · Schmiernippel · Graisseur · Engrasador
3	2709008	1				Cilindro · Cylinder · Zylinder · Cylindre · Cilindro
4	0310010	1				Dado · Nut · Mutter · Ecrou · Tuerca
5	DBM196133	1				Guarnizione · Gasket · Dichtung · Joint · Empaquetadura
6	OR120	1				Guarnizione · Gasket · Dichtung · Joint · Empaquetadura
7	2709005	1				Pistone · Piston · Kolben · Piston · Piston
8	B149118	1				Guarnizione · Gasket · Dichtung · Joint · Empaquetadura
9	OR132	1				Guarnizione · Gasket · Dichtung · Joint · Empaquetadura
10	OR135	1				Guarnizione · Gasket · Dichtung · Joint · Empaquetadura
11	2709009	1				Ghiera · Locknut · Sicherungsring · Ecrou freine · Arandela
12	WRM118149	1				Guarnizione · Gasket · Dichtung · Joint · Empaquetadura
13	2709007	1				Stelo · Stem · Stange · Tige · Asta
14	0337001	1				Ingrassatore · Grease nipple · Schmiernippel · Graisseur · Engrasador
15	2601008	1				Kit guarnizioni · Set of gaskets · Satzdichtungen · Jeu de joints · Serie de guarniciones

Martinetto · Jack · Zylinder · Vérin · Gato

FERRI

D002

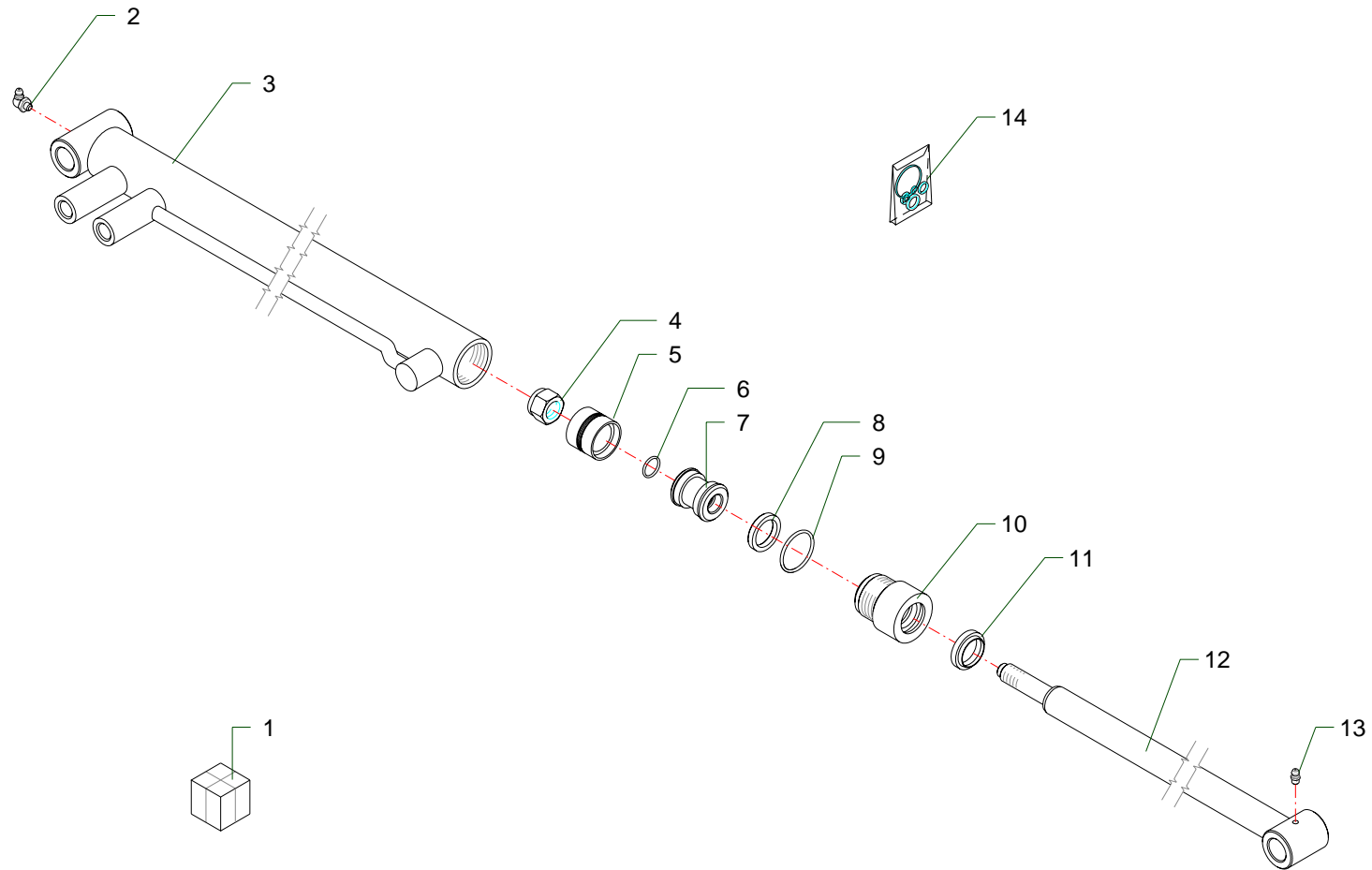



RIF	CODE	Qty				Denominazione-Denomination-Bezeichnung-Denomination-Denominacion
						I GB D F E
1	27119000	1				Martinetto · Jack · Zylinder · Vérin · Gato
2	0339001	1				Ingrassatore · Grease nipple · Schmiernippel · Graisseur · Engrasador
3	27119010	1				Cilindro · Cylinder · Zylinder · Cylindre · Cilindro
4	0310006	1				Dado · Nut · Mutter · Ecrou · Tuerca
5	DBM196133	1				Guarnizione · Gasket · Dichtung · Joint · Empaquetadura
6	OR120	1				Guarnizione · Gasket · Dichtung · Joint · Empaquetadura
7	2709005	1				Pistone · Piston · Kolben · Piston · Piston
8	B149118	1				Guarnizione · Gasket · Dichtung · Joint · Empaquetadura
9	OR132	1				Guarnizione · Gasket · Dichtung · Joint · Empaquetadura
10	OR135	1				Guarnizione · Gasket · Dichtung · Joint · Empaquetadura
11	2709004	1				Ghiera · Locknut · Sicherungsring · Ecrou freine · Arandela
12	WRM118149	1				Guarnizione · Gasket · Dichtung · Joint · Empaquetadura
13	27119020	1				Stelo · Stem · Stange · Tige · Asta
14	0337001	1				Ingrassatore · Grease nipple · Schmiernippel · Graisseur · Engrasador
15	2601008	1				Kit guarnizioni · Set of gaskets · Satzdichtungen · Jeu de joints · Serie de guarniciones

Martinetto · Jack · Zylinder · Vérin · Gato

FERRI

D015

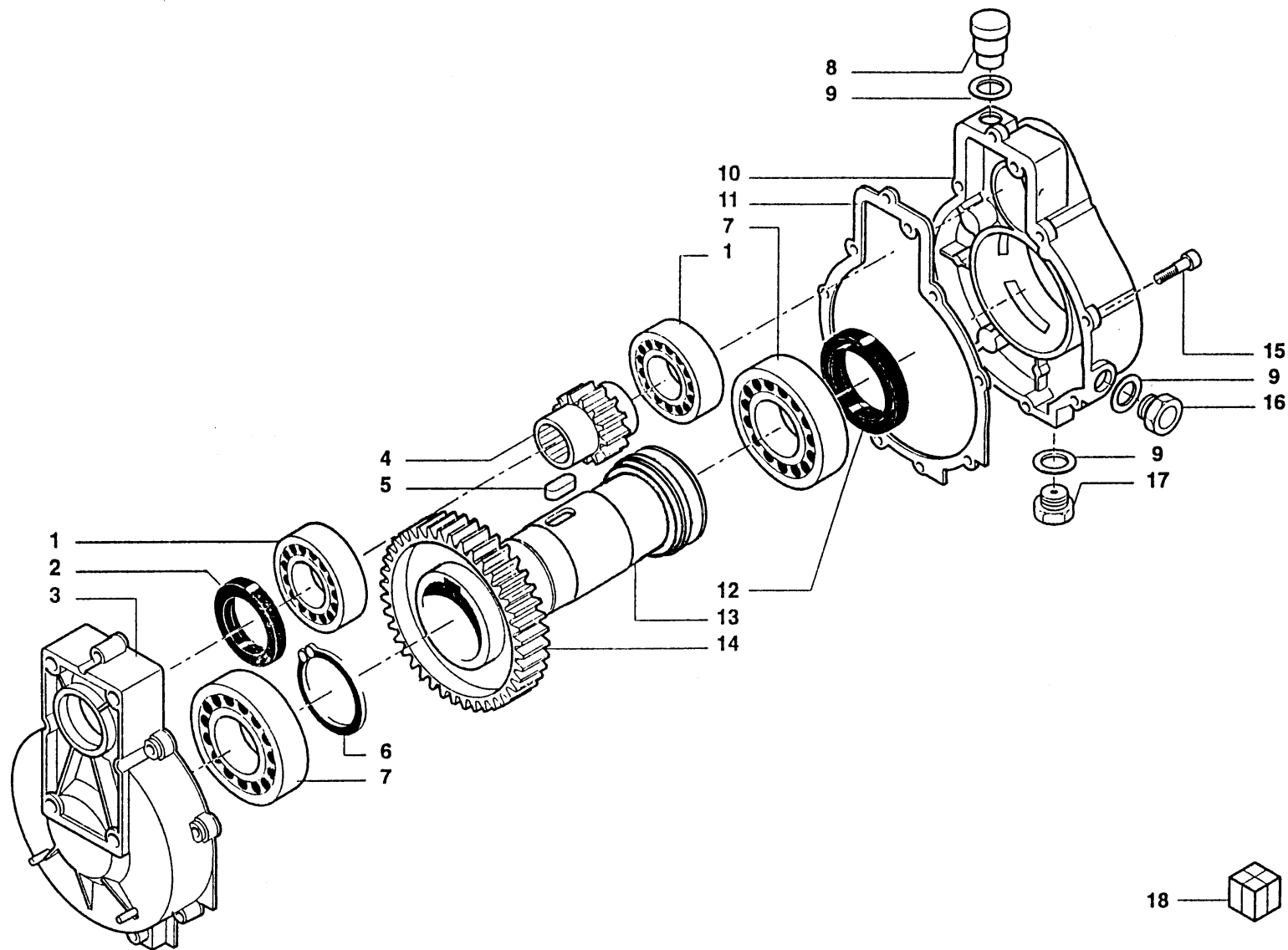


RIF	CODE	Qty				Denominazione-Denomination-Bezeichnung-Denomination-Denominacion
						
1	27120000	1				Martinetto · Jack · Zylinder · Vérin · Gato
2	0339001	1				Ingrassatore · Grease nipple · Schmiernippel · Graisseur · Engrasador
3	27120010	1				Cilindro · Cylinder · Zylinder · Cylindre · Cilindro
4	0310011	1				Dado · Nut · Mutter · Ecrou · Tuerca
5	DBM137098	1				Guarnizione · Gasket · Dichtung · Joint · Empaquetadura
6	OR016	1				Guarnizione · Gasket · Dichtung · Joint · Empaquetadura
7	2710004	1				Pistone · Piston · Kolben · Piston · Piston
8	B129098/1	1				Guarnizione · Gasket · Dichtung · Joint · Empaquetadura
9	OR125	1				Guarnizione · Gasket · Dichtung · Joint · Empaquetadura
10	2717004	1				Ghiera · Locknut · Sicherungsring · Ecrou freine · Arandela
11	WRM098129	1				Guarnizione · Gasket · Dichtung · Joint · Empaquetadura
12	27120020	1				Stelo · Stem · Stange · Tige · Asta
13	0337001	1				Ingrassatore · Grease nipple · Schmiernippel · Graisseur · Engrasador
14	2601009	1				Kit guarnizioni · Set of gaskets · Satzdichtungen · Jeu de joints · Serie de guarniciones

Martinetto · Jack · Zylinder · Vérin · Gato

FERRI

D016



RIF	CODE	Qty				Denominazione-Denomination-Bezeichnung-Denomination-Denominacion
						I GB D F E
1	0105034	2				Cuscinetto · Bearing · Lager · Roulement · Cojinete
2	0201066	1				Guarnizione · Gasket · Dichtung · Joint · Empaquetadura
3	39029300	1				Coperchio · Cover · Deckel · Couvercle · Tapa
4	90210011	1				Pignone · Pinion · Ritzel · Pignon · Pinon
5	0332016	1				Linguetta · Tongue · Keil · Clavette · Lengueta
6	0324047	1				Seeger · Seeger · Seeger · Seeger · Seeger
7	0105033	2				Cuscinetto · Bearing · Lager · Roulement · Cojinete
8	0418009	1				Tappo · Cap · Stopfen · Buchon · Tapon
9	39207100	3				Rondella · Washer · Scheibe · Rondelle · Arandela
10	39029400	1				Carter · Casing · Keilriemenschutz · Enveloppe · Carter
11	39205600	1				Guarnizione · Gasket · Dichtung · Joint · Empaquetadura
12	0201047	1				Guarnizione · Gasket · Dichtung · Joint · Empaquetadura
13	90200036	1				Albero · Shaft · Welle · Arbre · Arbol
14	35001500	1				Corona · Gear · Kegelrad · Couronne · Corona
15	40011600	8				Vite · Bolt · Schraube · Vis · Tornillo
16	49100500	1				Tappo spia · Indicator plug · Kontrolldeckel · Bouchon indicateur · Tapon indicator
17	0418020	1				Tappo · Cap · Stopfen · Buchon · Tapon
18	1401021	1				Moltiplicatore · Gear box · Getriebe · Multiplicateur · Multiplicador

Moltiplicatore · Gear box · Getriebe · Multiplicateur · Multiplicador

FERRI

G001

FERRI

Questa pagina è bianca per esigenza d'impostazione di catalogo

This page has been left blank for reasons of clarity

Diese weisse seite ist für unsere katalogeintragungen bestimmt

On a laissé cette page en blanc pour de raisons de clarte

Se ha dejado en blanco esta pagina por razones de claridad

ELENCO ALFA-NUMERICO COMPONENTI TAVOLE CATALOGO

ALPHANUMERICAL PARTS LIST-EXPLODED-VIEW

ALPHANUMERISCHES TEILVERZEICHNIS-KATALOGTABELLEN

LISTA ALPHANUMERIQUE PIECES-TABLES CATALOGUE VUES ECLATEES

LISTA ALFANUMERICA PIEZAS-TABLAS CATALOGO PLANOS DESPEZADOS

CODE	Tavola	RIF	Qnt			
003260005000	C022	32	1			
0105033	G001	7	2			
0105034	G001	1	2			
0201047	G001	12	1			
0201066	G001	2	1			
0301018Z	B005	1	3			
0309011	C022	31	1			
0310005	B005	7	9			
0310006	D015	4	1			
0310008	A005	6	2			
0310010	D002	4	1			
0310011	D016	4	1			
0310012	A005	7	1			
0315007Z	C022	17	6			
0316007Z	C022	23	3			
0316014Z	A005	8	1			
0317006Z	C022	42	3			
0317007	C022	25	4			
0317013Z	C024	9	3			
0317015Z	C024	4	3			
0318005Z	C022	2	2			
0322001Z	C022	22	3			
0322002Z	C022	28	7			
0322002Z	C024	5	6			
0322004Z	C022	38	4			
0322011Z	C022	18	6			
0324047	G001	6	1			
0332016	G001	5	1			
0337001	D002	14	1			
0337001	D015	14	1			
0337001	D016	13	1			
0339001	D002	2	1			
0339001	D015	2	1			
0339001	D016	2	1			
0340022	A005	13	1			
0343003Z	C022	37	4			
0350001	C022	35	1			
0356004	B005	19	2			

CODE	Tavola	RIF	Qnt			
0359006	A005	14	1			
0359006	B005	23	1			
0369006Z	A005	17	2			
0401003	C023	8	1			
0401004	C022	20	2			
0401009	C022	43	1			
0401010	C022	11	1			
0402003	C022	8	3			
0402004	C022	12	2			
0402004	C023	5	2			
0402006	C022	6	1			
0408002	C023	2	4			
0408003	C022	9	3			
0408003	C023	9	17			
0408004	C022	13	4			
0408004	C023	6	3			
0408006	C022	7	2			
0408008	C022	10	1			
0412002	C023	1	2			
0412003	C023	13	4			
0412008	C023	18	2			
0413034	C022	1	1			
0413036	C022	4	1			
0413041	C022	3	1			
0414006	B005	3	3			
0414015	B005	4	9			
0417034	C023	14	2			
0418003	C022	16	1			
0418009	G001	8	1			
0418020	G001	17	1			
0418033	C022	45	1			
0418037	C022	15	1			
0418038	C022	14	2			
0425002	C023	20	1			
0425004	C023	21	2			
0426003	C023	11	1			
0501286	C023	19	2			
0501287	C023	16	2			

CODE	Tavola	RIF	Qnt			
0501288	C023	15	1			
0501289	C023	7	1			
0501290	C023	3	1			
0502078	C022	21	1			
0502080	C022	46	1			
0503068	C023	4	2			
0503070	C022	30	1			
0504040	C022	5	1			
0515005	C022	44	1			
0516005	C022	33	1			
1001006	A005	4	2			
1001006	B005	10	4			
10018	A005	9	1			
1302001	C022	34	1			
1304005	C022	26	1			
1304006	C022	41	1			
1304023	C022	19	2			
1305007	C024	6	1			
1305043	C024	8	1			
1305129	C024	13	4			
1305132	C024	7	1			
1305135	C024	3	1			
1306038	C024	14	1			
1401021	C022	36	1			
1401021	G001	18	1			
1501083	C022	29	1			
1501085	C022	47	1			
1501086	C022	48	1			
2301074	A005	10	2			
2301117	A005	11	1			
2301226	A005	15	1			
2301227	A005	2	2			
2601008	D002	15	1			
2601008	D015	15	1			
2601009	D016	14	1			
2709000	C023	17	1			
2709000	D002	1	1			
2709004	D015	11	1			

CODE	Tavola	RIF	Qnt			
2709005	D002	7	1			
2709005	D015	7	1			
2709007	D002	13	1			
2709008	D002	3	1			
2709009	D002	11	1			
2710004	D016	7	1			
27119000	C023	12	1			
27119000	D015	1	1			
27119010	D015	3	1			
27119020	D015	13	1			
27120000	C023	22	1			
27120000	D016	1	1			
27120010	D016	3	1			
27120020	D016	12	1			
2717004	D016	10	1			
3201001	A005	21	1			
3201001	B005	22	2			
35001500	G001	14	1			
39029300	G001	3	1			
39029400	G001	10	1			
39205600	G001	11	1			
39207100	G001	9	3			
40011600	G001	15	8			
49100500	G001	16	1			
5TEL105005	C024	10	3			
5TEL110005	C024	1	1			
5V08105000	C024	11	3			
5V11110000	C024	2	1			
90200036	G001	13	1			
90210011	G001	4	1			
B129098/1	D016	8	1			
B149118	D002	8	1			
B149118	D015	8	1			
DBM137098	D016	5	1			
DBM196133	D002	5	1			
DBM196133	D015	5	1			
OR015	C022	24	1			
OR016	D016	6	1			

CODE	Tavola	RIF	Qnt			
OR120	D002	6	1			
OR120	D015	6	1			
OR125	D016	9	1			
OR132	D002	9	1			
OR132	D015	9	1			
OR135	D002	10	1			
OR135	D015	10	1			
OR809	C022	27	1			
OR814	C022	40	1			
TA25010100	A005	1	1			
TA25040100	A005	12	1			
TA25070100	B005	17	1			
TA25090100	A005	18	1			
TA25090200	A005	16	1			
TA25190100	A005	3	1			
TA25190100	B005	5	4			
TA25190200	A005	19	1			
TA25190300	B005	14	1			
TA25190400	B005	13	2			
TA25200100	C022	39	1			
TA25210100	B005	6	1			
TA25210200	B005	9	1			
TA25230100	B005	20	1			
TD32140100	A005	5	1			
TD32140100	B005	11	2			
TD32140200	B005	21	2			
TD32200100	B005	16	1			
TD32200200	B005	12	1			
TD32200300	B005	15	1			
TD36070500	C024	12	1			
TD36110500	B005	2	3			
TD36111100	A005	20	1			
TD36111100	B005	18	1			
TD36150400	B005	8	5			
TK5190200	C023	10	4			
WRM098129	D016	11	1			
WRM118149	D002	12	1			
WRM118149	D015	12	1			

CODE	Tavola	RIF	Qnt
------	--------	-----	-----

FERRI

TA26 - 01

24/01/2006

FERRI

Questa pagina è bianca per esigenza d'impostazione di catalogo

This page has been left blank for reasons of clarity

Diese weisse seite ist fur unsere katalogeintragungen bestimmt

On a laisse cette page en blanc pour de raisons de clarte

Se ha dejado en blanco esta pagina por razones de claridad